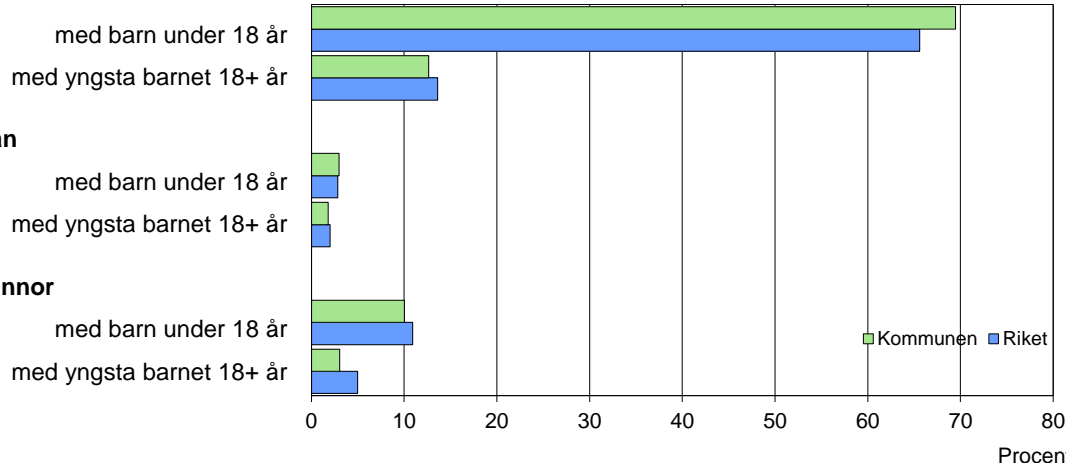
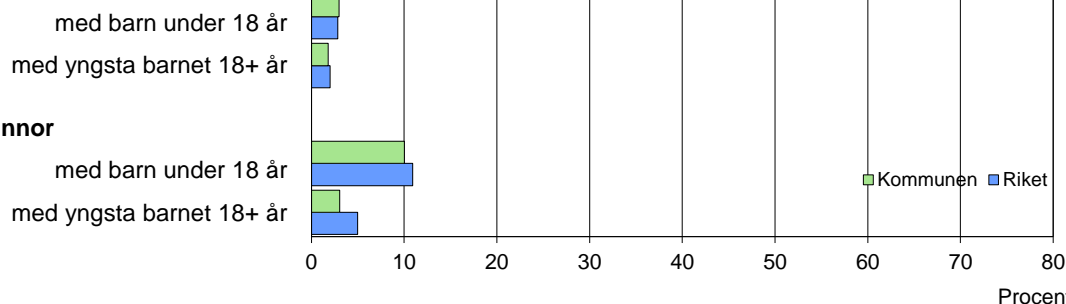


## Barn och föräldrar efter familjetyp 2014

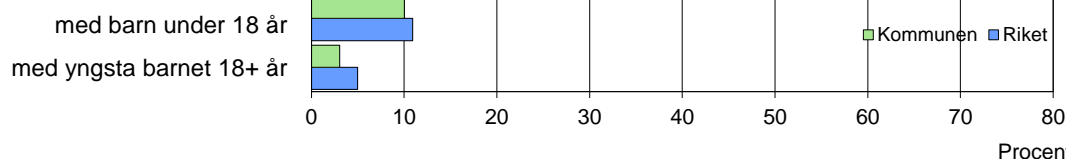
### Sammanboende



### Ensamstående män



### Ensamstående kvinnor



## Barn 0–17 år efter föräldrarnas sammanboendeform 2014

Sammanboendeform	Enligt folkbokföringen						Enl. unders. HEK	
	Kommunen			Riket			Riket 2013	
	Barn Antal	Medelantal % syskon*		Barn Antal 1 000-tal	Medelantal % syskon*		Barn Antal 1 000-tal	%
Barn till sammanboende	1 327	82	1,4	1 572	79	1,3	1 601	82
gifta	858	53	1,6	1 111	56	1,4	1 141	58
sambor m. gemensamma barn	469	29	1,2	462	23	1,1	416	21
sambor m. enbart särkullsbarn	..	..	..	..	..	..	44	2
Barn till ensamstående män	68	4	0,9	83	4	0,9	88	4
Barn till ensamstående kvinnor	226	14	1,1	322	16	1,1	275	14
Flyttat hemifrån eller ofullst. uppg.	..	..	..	8	0	..	.	.
Samtliga barn	1 627	100	1,3	1 985	100	1,3	1 964	100
Barn till sammanboende bor med båda biologiska föräldrar	1 216	92	1,4	1 483	94	1,3		
mor+styvfar	72	5	1,7	66	4	1,7		
far+stymor	19	1	1,9	17	1	2,1		

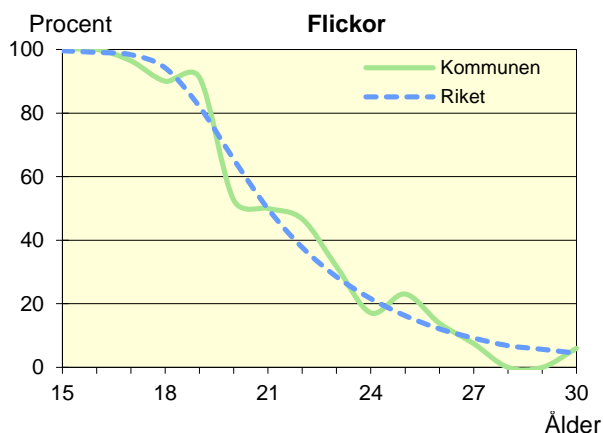
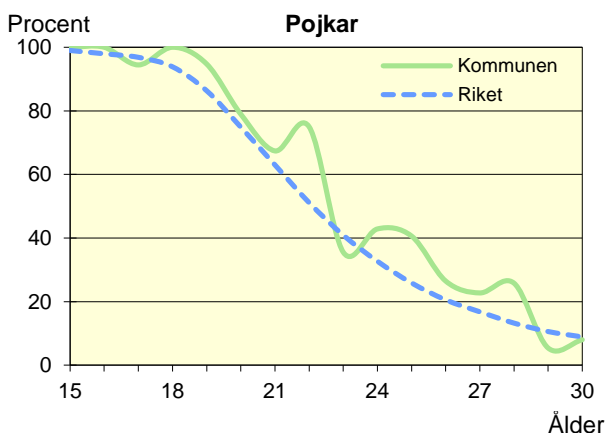
\* Avser hemmaboende barn 0–21 år

Uppgifter saknas om "Barn till sambor med enbart särkullsbarn" p.g.a. brister i folkbokföringen. Dessa

barn ingår i någon av grupperna "Barn till ensamstående män" eller "Barn till ensamstående kvinnor". Se vidare förklaringar i särskilt blad.

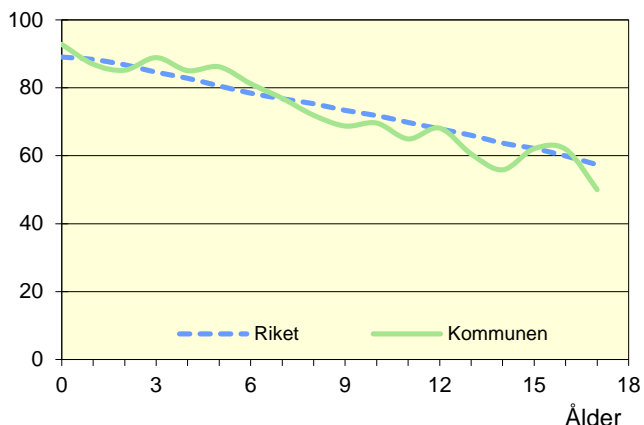
## Hemmaboende ungdomar efter ålder 2014

Andel av ungdomarna i åldern 15–30 år som fortfarande bor hemma



### Biologiska föräldrar 2014

Andel barn 0–17 år som bor med båda föräldrarna  
Procent



### Barn som bor med båda föräldrarna 2014

	Vid		
	6 års ålder	13 års ålder	17 års ålder
Kommunen	81	61	50
Riket	78	66	57

Andel (%) av alla i resp. ålder

### Barn vilkas föräldrar separerat 2012–2014

Barnets ålder	Föräldrarna var		Separationer/100 barn	
	Gifta	Sambo	Kommunen	Riket
0–5 år	36	41	4,6	3,5
6–12 år	28	21	3,6	3,3
13–17 år	18	13	3,7	3,1
0–17 år	82	75	4,1	3,3

### Svensk och utländsk bakgrund 2014

Födelseland	Procentuell fördelning Kommunen				Riket
	0–5 år	6–12 år	13–17 år	0–17 år	0–17 år
<b>Barn födda i Sverige</b>	100	98	96	98	92
båda föräld. födda i Sverige	90	90	87	89	66
en föräld. född utomlands	8	7	8	7	11
båda föräld. födda utomlands	1	0	1	1	13
<b>Barn födda utomlands</b>	0	2	4	2	8
därav adoptivbarn	0	1	1	1	1
<b>Samtliga barn, %</b>	100	100	100	100	100
<b>Samtliga barn, antal</b>	608	660	359	1 627	1 985 098

### Barn till förvärvsarb. föräldrar 2013

Familjetyp	Andel (%) av barnen i resp. familjetyp	
	Kommunen	Riket
<b>Sammanboende</b>		
Pappa	96	90
Mamma	88	82
<b>Ensamstående</b>		
Pappa	95	86
Mamma	77	69

Föräldern förvärvsarbetar i november det aktuella året

### Barn till arbetslösa föräldrar 2013

Familjetyp	Andel (%) av barnen i resp. familjetyp	
	Kommunen	Riket
<b>Sammanboende</b>		
Pappa	4	5
Mamma	6	5
<b>Ensamstående</b>		
Pappa	5	7
Mamma	6	8

Föräldern har varit arbetslös någon gång under året

### Disponibel inkomst i familjer med barn 0–17 år 2013

Familjetyp	1 barn		2 barn		3 barn		4+ barn	
	Kom.	Riket	Kom.	Riket	Kom.	Riket	Kom.	Riket
Sammanboende föräldrar	484	513	513	553	503	552	607	489
Ensamstående pappor	301	292	300	330	..	337	..	314
Ensamstående mammor	220	239	265	272	283	282	..	303
Alla barnfamiljer	412	421	483	517	499	522	602	448

Avser medianinkomst, tkr