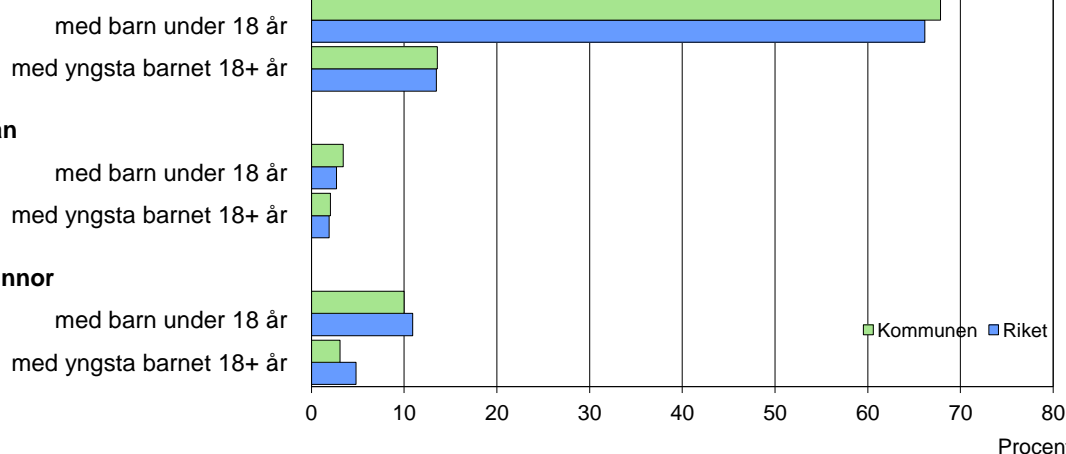


Barn och föräldrar efter familjetyp 2011

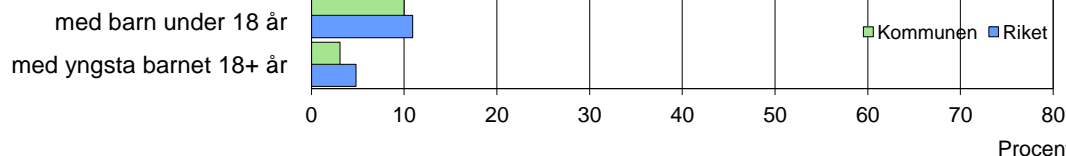
Sammanboende



Ensamstående män



Ensamstående kvinnor



Barn 0–17 år efter föräldrarnas sammanboendeform 2011

Sammanboendeform	Enligt folkbokföringen						Enl. unders. HEK	
	Kommunen			Riket			Riket 2010	
	Barn Antal	Medelantal % syskon*		Barn Antal 1 000-tal	Medelantal % syskon*		Barn Antal 1 000-tal	%
Barn till sammanboende	1 274	81	1,4	1 528	80	1,3	1 511	80
gifta	812	52	1,5	1 071	56	1,4	1 032	55
sambor m. gemensamma barn	462	29	1,2	457	24	1,1	422	22
sambor m. enbart särkullsbarn	56	3
Barn till ensamstående män	75	5	0,7	75	4	0,8	78	4
Barn till ensamstående kvinnor	221	14	1,2	309	16	1,1	297	16
Flyttat hemifrån eller ofullst. uppg.	7	0
Samtliga barn	1 573	100	1,3	1 919	100	1,2	1 886	100
Barn till sammanboende bor med båda biologiska föräldrar	1 178	92	1,4	1 434	94	1,3		
mor+styvfar	72	6	1,9	71	5	1,7		
far+styvmor	11	1	2,4	16	1	2,0		

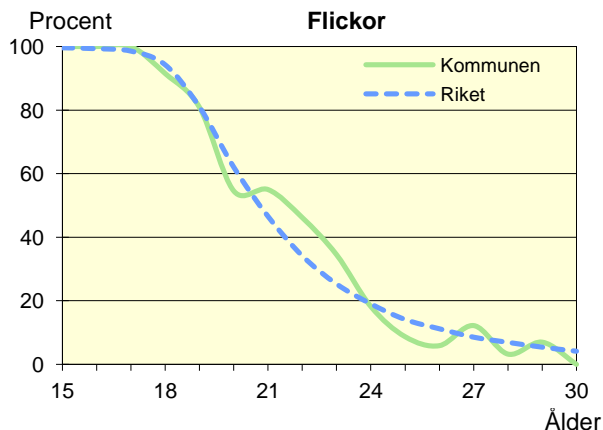
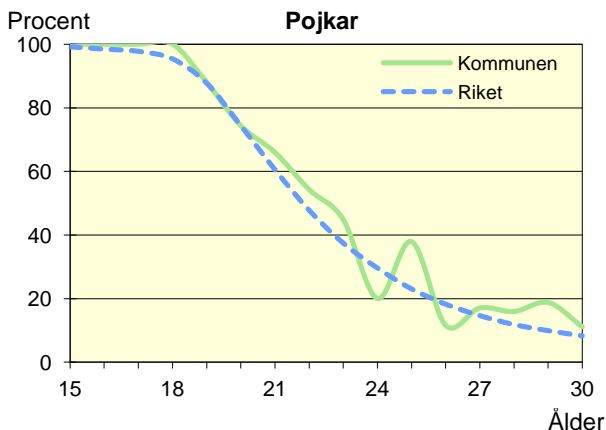
* Avser hemmaboende barn 0–21 år

Uppgifter saknas om "Barn till sambor med enbart särkullsbarn" p.g.a. brister i folkbokföringen. Dessa

barn ingår i någon av grupperna "Barn till ensamstående män" eller "Barn till ensamstående kvinnor". Se vidare förklaringar i särskilt blad.

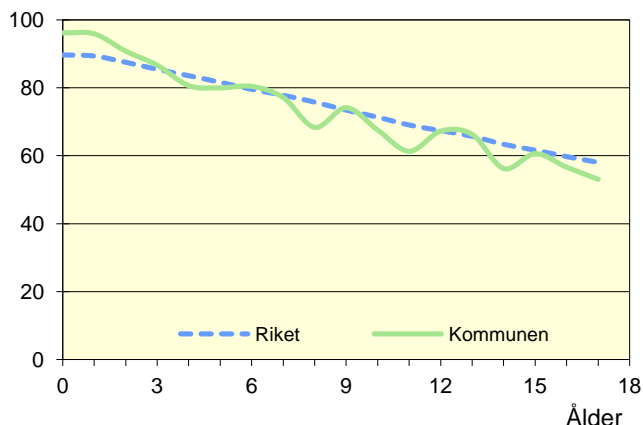
Hemmaboende ungdomar efter ålder 2011

Andel av ungdomarna i åldern 15–30 år som fortfarande bor hemma



Biologiska föräldrar 2011

Andel barn 0–17 år som bor med båda föräldrarna
Procent



Barn som bor med båda föräldrarna 2011

	Vid		
	6 års ålder	13 års ålder	17 års ålder
Kommunen	80	66	53
Riket	80	66	58

Andel (%) av alla i resp. ålder

Barn vilkas föräldrar separerat 2009–2011

Barnets ålder	Föräldrarna var		Separationer/100 barn	
	Gifta	Sambo	Kommunen	Riket
0–5 år	35	27	4,1	3,4
6–12 år	21	18	3,1	3,2
13–17 år	25	19	4,5	3,0
0–17 år	81	64	3,9	3,2

Svensk och utländsk bakgrund 2011

Födelseland	Procentuell fördelning Kommunen				Riket
	0–5 år	6–12 år	13–17 år	0–17 år	0–17 år
Barn födda i Sverige	100	98	97	98	93
båda föräld. födda i Sverige	92	90	88	90	69
en föräld. född utomlands	6	7	8	7	11
båda föräld. födda utomlands	1	0	0	0	12
Barn födda utomlands	0	2	3	2	7
därav adoptivbarn	0	1	1	1	1
Samtliga barn, %	100	100	100	100	100
Samtliga barn, antal	612	553	408	1 573	1 919 009

Barn till förvärvsarb. föräldrar 2011

Familjetyp	Andel (%) av barnen i resp. familjetyp	
	Kommunen	Riket
Sammanboende		
Pappa	97	90
Mamma	88	83
Ensamstående		
Pappa	95	86
Mamma	71	70

Föräldern förvärvsarbetar i november det aktuella året

Barn till arbetslösa föräldrar 2011

Familjetyp	Andel (%) av barnen i resp. familjetyp	
	Kommunen	Riket
Sammanboende		
Pappa	3	4
Mamma	8	6
Ensamstående		
Pappa	5	6
Mamma	10	8

Föräldern har varit arbetslös någon gång under året

Disponibel inkomst i familjer med barn 0–17 år 2011

Familjetyp	1 barn		2 barn		3 barn		4+ barn	
	Kom.	Riket	Kom.	Riket	Kom.	Riket	Kom.	Riket
Sammanboende föräldrar	459	494	481	527	501	527	539	475
Ensamstående pappor	261	279	255	303	..	301	..	291
Ensamstående mammor	212	225	216	248	291	258	..	283
Alla barnfamiljer	394	407	464	494	488	501	494	436

Avser medianinkomst, tkr