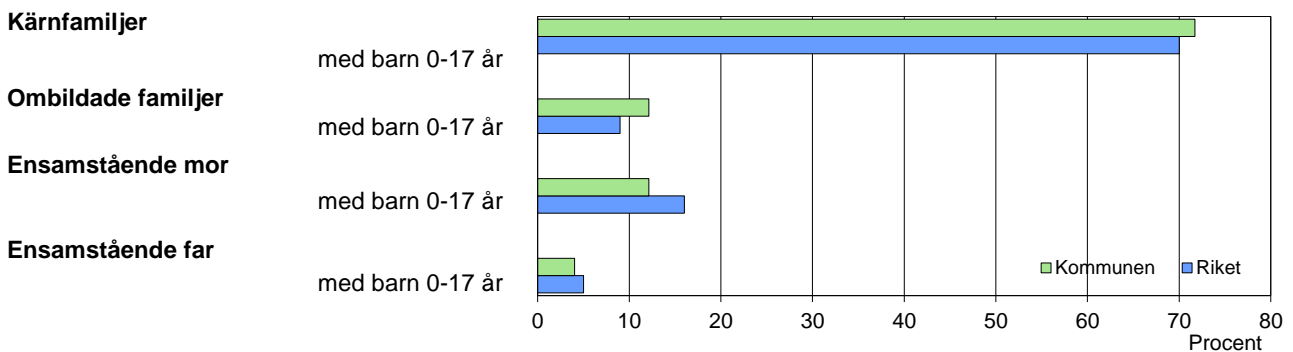


### Familjer med barn 0-17 år, efter familjetyp 2017



### Barn 0–17 år efter föräldrarnas sammanboendeform 2017

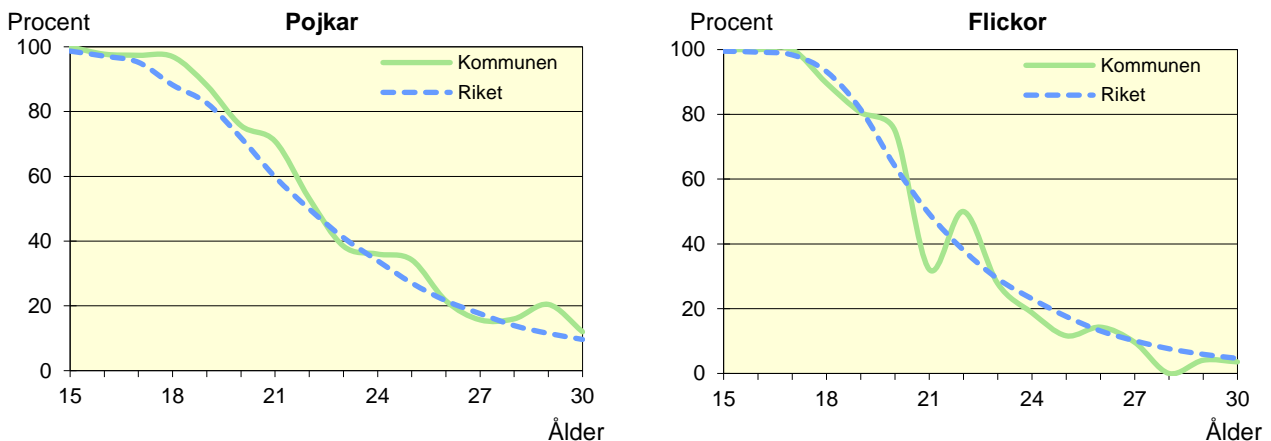
Sammanboendeform	Enligt folkbokföringen					
	Kommunen			Riket		
	Barn	Medelantal		Barn	Medelantal	
	Antal	% syskon*		Antal	% syskon*	
	1 000-tal					
Barn till sammanboende	1 578	85	1,4	1 723	81	1,4
gifta	999	54	1,5	1 192	56	1,5
sambor	579	31	1,1	532	25	1,1
Barn till ensamstående män	60	3	0,7	81	4	0,9
Barn till ensamstående kvinnor	216	12	1,5	306	14	1,2
Flyttat hemifrån eller ofullst. uppg.	4	0	..	11	0	..
Samtliga barn	1 858	100	1,4	2 122	100	1,3
Barn till sammanboende bor med båda biologiska föräldrar	1 409	89	1,3	1 576	91	1,3
mor+styvfar	120	8	1,5	107	6	1,5
far+styvmor	30	2	1,7	31	2	1,8

\* Avser hemmaboende barn 0–21 år

Se vidare förklaringar i särskilt blad.

### Hemmaboende ungdomar efter ålder 2017

Andel av ungdomarna i åldern 15–30 år som fortfarande bor hemma

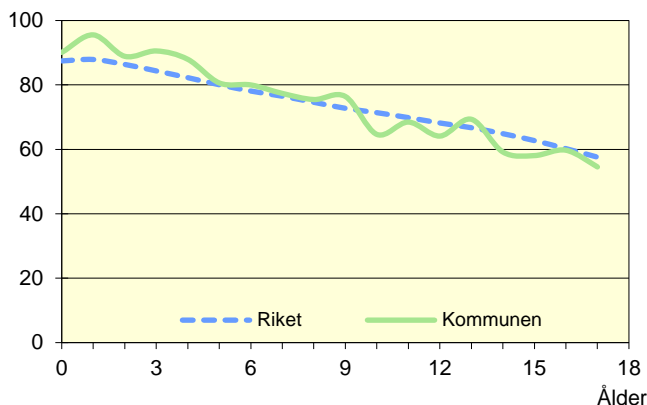


Not: För information om kvaliteten i de olika tabellerna/diagrammen, se definitionerna för Barn&Familj



### Biologiska föräldrar 2017

Andel barn 0–17 år som bor med båda föräldrarna  
Procent



### Barn som bor med båda föräldrarna 2017

	Vid		
	6 års ålder	13 års ålder	17 års ålder
Kommunen	80	69	55
Riket	78	67	58

Andel (%) av alla i resp. ålder

### Svensk och utländsk bakgrund 2017

Födelseland	Procentuell fördelning Kommunen				Riket
	0–5 år	6–12 år	13–17 år	0–17 år	0–17 år
<b>Barn födda i Sverige</b>	96	96	94	96	90
båda föräld. födda i Sverige	87	88	89	88	63
en förälder född utomlands	7	7	4	6	12
båda föräld. födda utomlands	1	1	0	1	14
<b>Barn födda utomlands</b>	4	4	6	4	10
därav adoptivbarn	0	0	1	0	0
<b>Samtliga barn, %</b>	100	100	100	100	100
<b>Samtliga barn, antal</b>	654	784	420	1 858	2 121 598

### Barn till förvärvsarb. föräldrar 2016

Familjetyp	Andel (%) av barnen i resp. familjetyp	
	Kommunen	Riket
<b>Sammanboende</b>		
Pappa	95	90
Mamma	90	83
<b>Ensamstående</b>		
Pappa	97	87
Mamma	75	72

Föräldern förvärvsarbetar i november det aktuella året

### Barn till arbetslösa föräldrar 2016

Familjetyp	Andel (%) av barnen i resp. familjetyp	
	Kommunen	Riket
<b>Sammanboende</b>		
Pappa	2	4
Mamma	3	4
<b>Ensamstående</b>		
Pappa	7	5
Mamma	10	6

Föräldern har varit arbetslös någon gång under året

### Disponibel inkomst i familjer med barn 0–17 år 2016

Familjetyp	1 barn		2 barn		3 barn		4+ barn	
	Kom.	Riket	Kom.	Riket	Kom.	Riket	Kom.	Riket
Sammanboende föräldrar	527	565	571	606	564	603	635	537
Ensamstående pappor	314	313	306	356	..	367	..	362
Ensamstående mammor	246	264	295	299	301	314	310	340
Alla barnfamiljer	461	483	546	571	552	571	622	497

Avser medianinkomst, tkr

