

”Det som inte sker...”

Bea Scherp

Folkhälsochef

Sydnärke folkhälsoteam



SYDNÄRKES
FOLKHÄLSOTEAM

Vad menar vi egentligen med:

”-att möta
den demografiska
välfärdsutmaningen
genom lönsamma
folkhälsointerventioner”



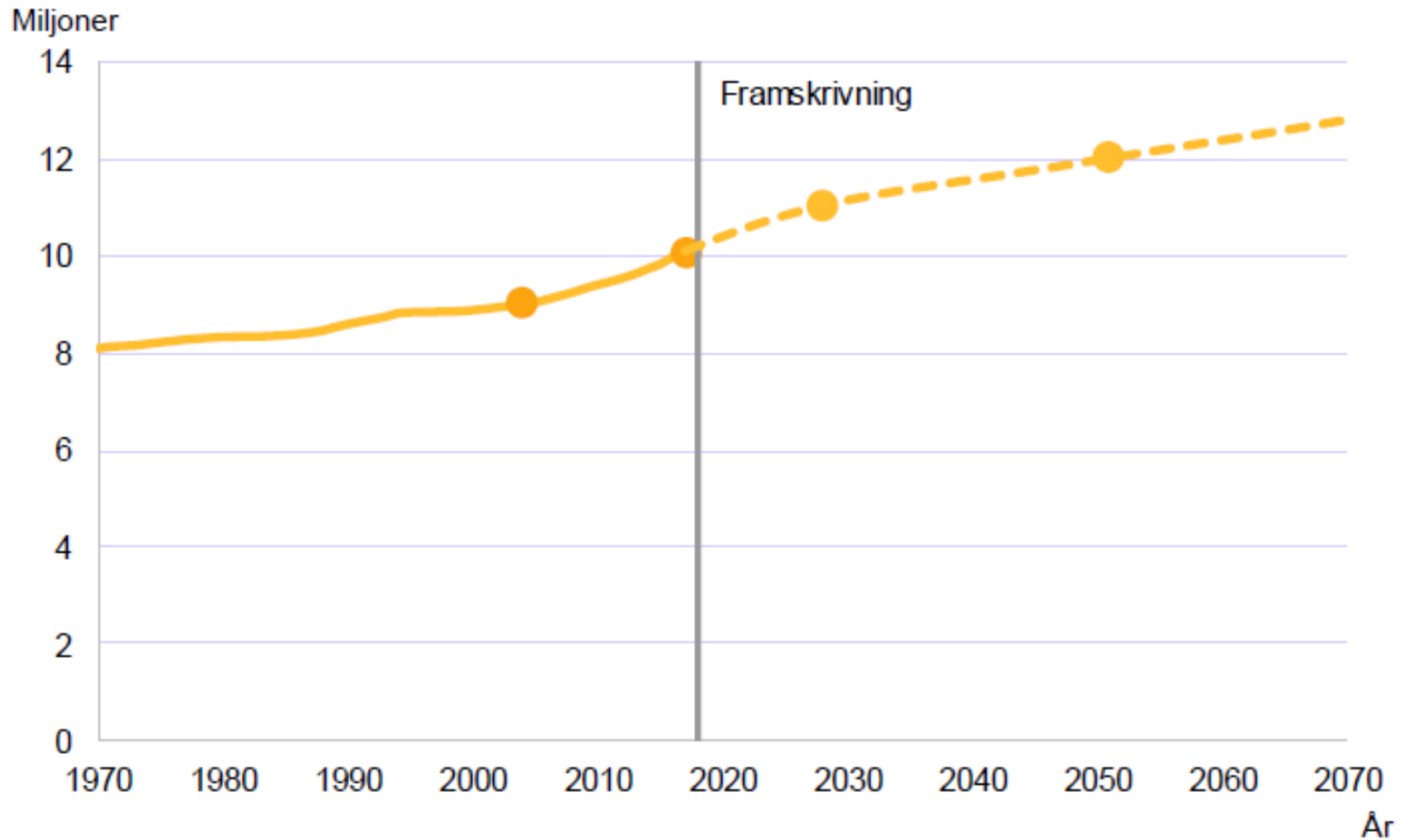
Den demografiska välfärdsutmaningen

- Ökat antal i befolkningen i alla åldersgrupper
- Ökad andel äldre
- Minskad andel i arbetsför ålder

 Kompetensförsörjning i offentlig sektor

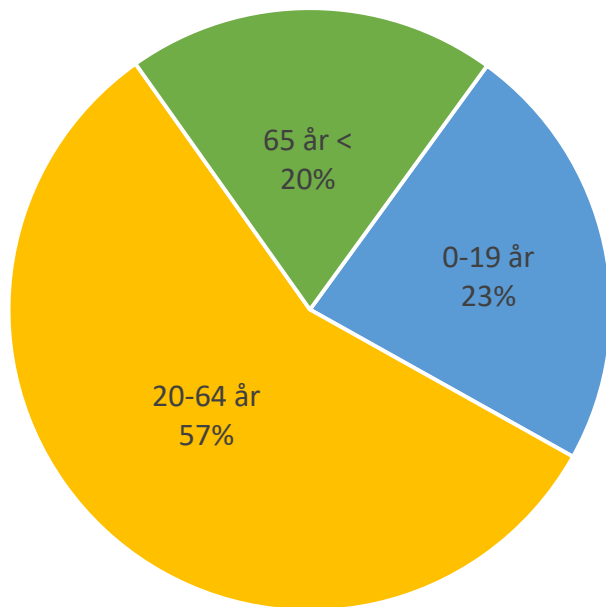


Folkmängd i Sverige

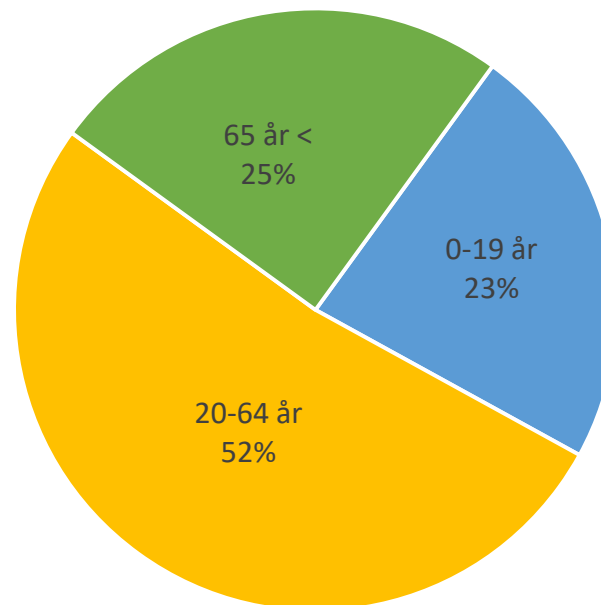


Befolkningsammansättning utifrån ålder - prognos

Riket 2017



Riket 2060



Hur ska vi lösa det här?

Minska behovet
av välfärdstjänster!



SYDNÄRKES
FOLKHÄLSOTEAM

Källa: SKL 2018

Vad menar vi egentligen med:

”-att möta
den demografiska
välfärdsutmaningen
**genom lönsamma
folkhälsointerventioner**”



Hälsoekonomi

Hälsoekonomi är en disciplin inom nationalekonomi som används för att analysera och bedöma kostnader och effekter av insatser inom hälso- och sjukvården. Hälsoekonomiska utvärderingar gör det lättare att prioritera mellan såväl behandlingar som förebyggande insatser och syftar till att tydliggöra vilket alternativ som ger mesta möjliga hälsa till befolkningen, givet de resurser som finns tillgängliga.

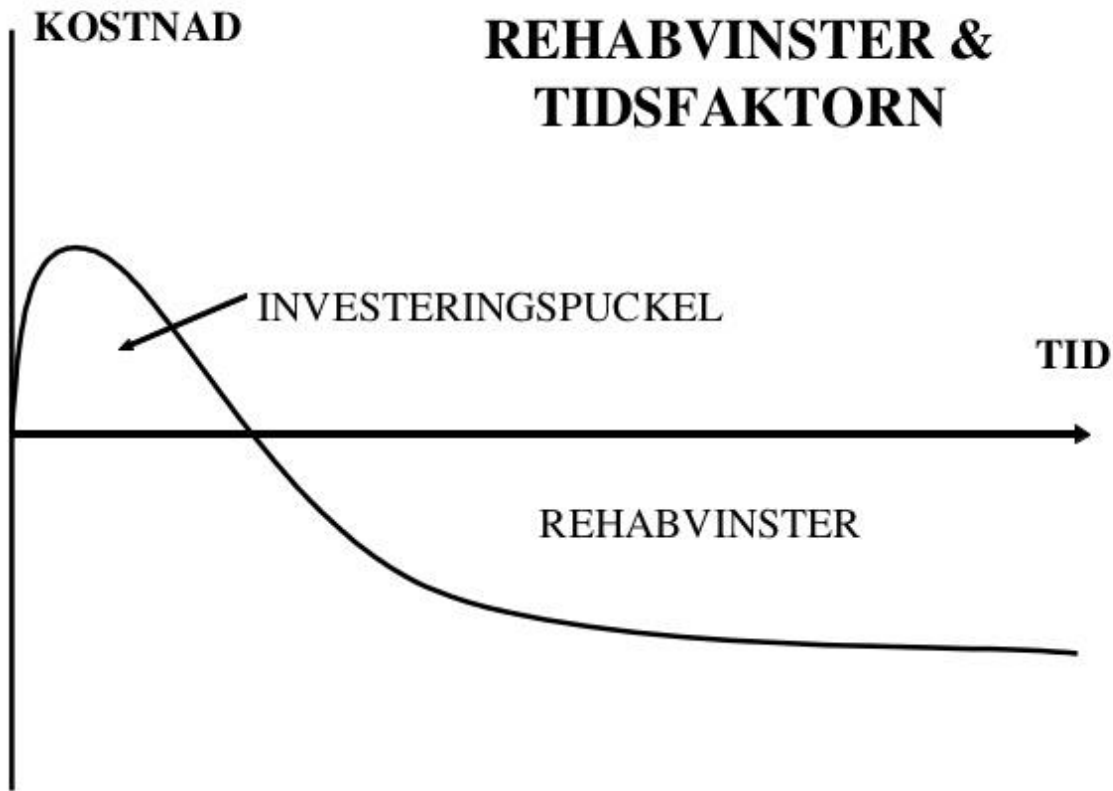
Hälsoekonomi



Att beräkna vinst/lönsamhet
utifrån kostnadsbesparingarna
för det som inte sker...



Sociala investeringar



Ingvar Nilsson (l.nilsson@seeab.se)



SYDNÄRKES
FOLKHÄLSOTEAM

Hälsoekonomiskt resonemang

- Vad kostar det om vi inte gör någonting?

Ex. Fallskada 160 000 kr.

- Hur sannolikt är det att det kommer hända?

1400 fallskador/år i länet – lokal nivå

- Vad säger forskningen om vad som fungerar?

Styrka, balans, rörlighet, riskbedömning i hemmet, läkemedelsgenomgång, hjälpmedel...

- Hur har andra gjort?

Seniorkraft, dela ut broddar, kurs i fallteknik, seniorfotboll, utbildning på vårdcentralen etc.

- Vilken effekt har andra uppnått?

Ex. Ökad fysisk aktivitet, mindre yrsel, bättre kostvanor

- Kostnad för insatsen?

- Samverkansmöjligheter?

- Kan vi anta att vi genom insats X kommer kunna undvika Y?



Dagens röda tråd

- Utgå från aktuell statistik
- Presentera ett arbetssätt/metod
- Ge exempel på en hälsoekonomisk beräkning



Tack för er uppmärksamhet!



SYDNÄRKES
FOLKHÄLSOTEAM
