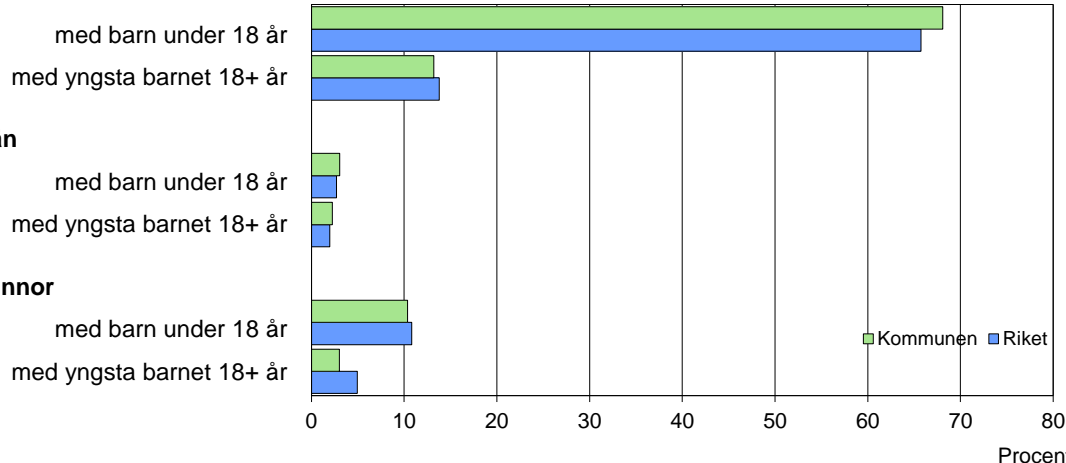


Barn och föräldrar efter familjetyp 2012

Sammanboende



Barn 0–17 år efter föräldrarnas sammanboendeform 2012

Sammanboendeform	Enligt folkbokföringen						Enl. unders. HEK	
	Kommunen			Riket			Riket 2011	
	Barn Antal	Medelantal % syskon*		Barn Antal 1 000-tal	Medelantal % syskon*		Barn Antal 1 000-tal	%
Barn till sammanboende	1 289	81	1,4	1 535	80	1,3	1 570	82
gifta	833	52	1,5	1 080	56	1,4	1 079	56
sambor m. gemensamma barn	456	29	1,1	455	24	1,1	442	23
sambor m. enbart särkullsbarn	49	3
Barn till ensamstående män	69	4	0,7	76	4	0,8	82	4
Barn till ensamstående kvinnor	228	14	1,1	310	16	1,1	260	14
Flyttat hemifrån eller ofullst. uppg.	7	0
Samtliga barn	1 592	100	1,3	1 928	100	1,3	1 912	100
Barn till sammanboende								
bor med båda biologiska föräldrar	1 187	92	1,3	1 442	94	1,3		
mor+styvfar	74	6	1,7	69	5	1,7		
far+styvmor	12	1	1,8	16	1	2,0		

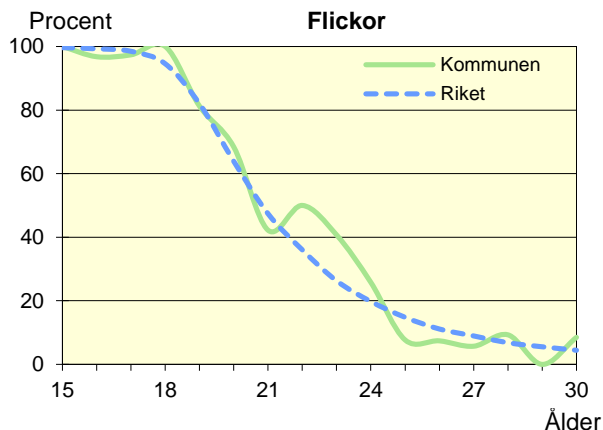
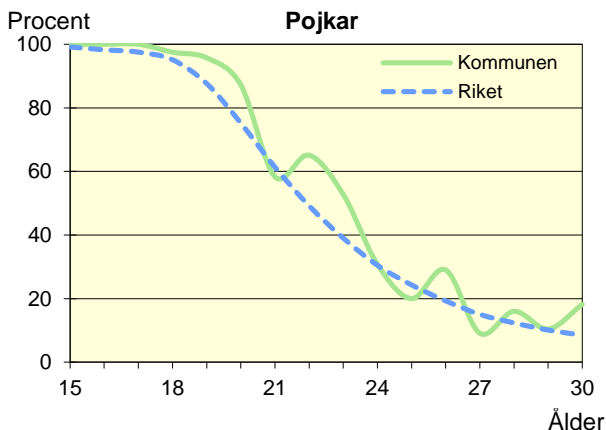
* Avser hemmaboende barn 0–21 år

Uppgifter saknas om "Barn till sambor med enbart särkullsbarn" p.g.a. brister i folkbokföringen. Dessa

barn ingår i någon av grupperna "Barn till ensamstående män" eller "Barn till ensamstående kvinnor". Se vidare förklaringar i särskilt blad.

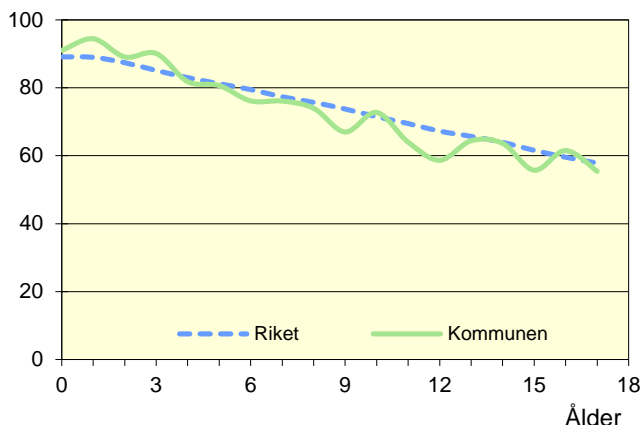
Hemmaboende ungdomar efter ålder 2012

Andel av ungdomarna i åldern 15–30 år som fortfarande bor hemma



Biologiska föräldrar 2012

Andel barn 0–17 år som bor med båda föräldrarna
Procent



Barn som bor med båda föräldrarna 2012

	Vid		
	6 års ålder	13 års ålder	17 års ålder
Kommunen	76	64	55
Riket	79	66	58

Andel (%) av alla i resp. ålder

Barn vilkas föräldrar separerat 2010–2012

Barnets ålder	Föräldrarna var		Separationer/100 barn	
	Gifta	Sambo	Kommunen	Riket
0–5 år	38	32	4,4	3,4
6–12 år	29	12	3,2	3,2
13–17 år	27	10	3,9	3,0
0–17 år	94	54	3,9	3,2

Svensk och utländsk bakgrund 2012

Födelseland	Procentuell fördelning Kommunen				Riket
	0–5 år	6–12 år	13–17 år	0–17 år	0–17 år
Barn födda i Sverige	100	98	97	98	93
båda föräld. födda i Sverige	92	90	87	90	68
en föräld. född utomlands	6	7	9	7	11
båda föräld. födda utomlands	1	0	1	0	12
Barn födda utomlands	0	2	3	2	7
därav adoptivbarn	0	1	1	1	1
Samtliga barn, %	100	100	100	100	100
Samtliga barn, antal	619	591	382	1 592	1 927 950

Barn till förvärvsarb. föräldrar 2012

Familjetyp	Andel (%) av barnen i resp. familjetyp	
	Kommunen	Riket
Sammanboende		
Pappa	97	90
Mamma	87	83
Ensamstående		
Pappa	94	86
Mamma	75	70

Föräldern förvärvsarbetar i november det aktuella året

Barn till arbetslösa föräldrar 2012

Familjetyp	Andel (%) av barnen i resp. familjetyp	
	Kommunen	Riket
Sammanboende		
Pappa	4	4
Mamma	6	6
Ensamstående		
Pappa	6	6
Mamma	12	8

Föräldern har varit arbetslös någon gång under året

Disponibel inkomst i familjer med barn 0–17 år 2012

Familjetyp	1 barn		2 barn		3 barn		4+ barn	
	Kom.	Riket	Kom.	Riket	Kom.	Riket	Kom.	Riket
Sammanboende föräldrar	489	507	508	543	500	543	583	486
Ensamstående pappor	267	285	262	313	..	316	..	296
Ensamstående mammor	227	231	244	256	273	267	..	291
Alla barnfamiljer	416	416	475	509	479	515	561	448

Avser medianinkomst, tkr