

”Folkhälsa på riktigt”

Bea Scherp

Folkhälsochef

Sydnärke folkhälsoteam



SYDNÄRKES
FOLKHÄLSOTEAM

Men vad är folkhälsa???

1. "Jag bryr mig inte om vad du äter till lunch"
Folkhälsa = befolkningens hälsa
2. "Vi ska veta, vi hittar inte på"
Folkhälsovetenskap = den teoretiska bakgrunden
3. "All kommunal verksamhet är folkhälsa"
Folkhälsoarbete = den praktiska tillämpningen i syfte att bevara eller förbättra befolkningens hälsa



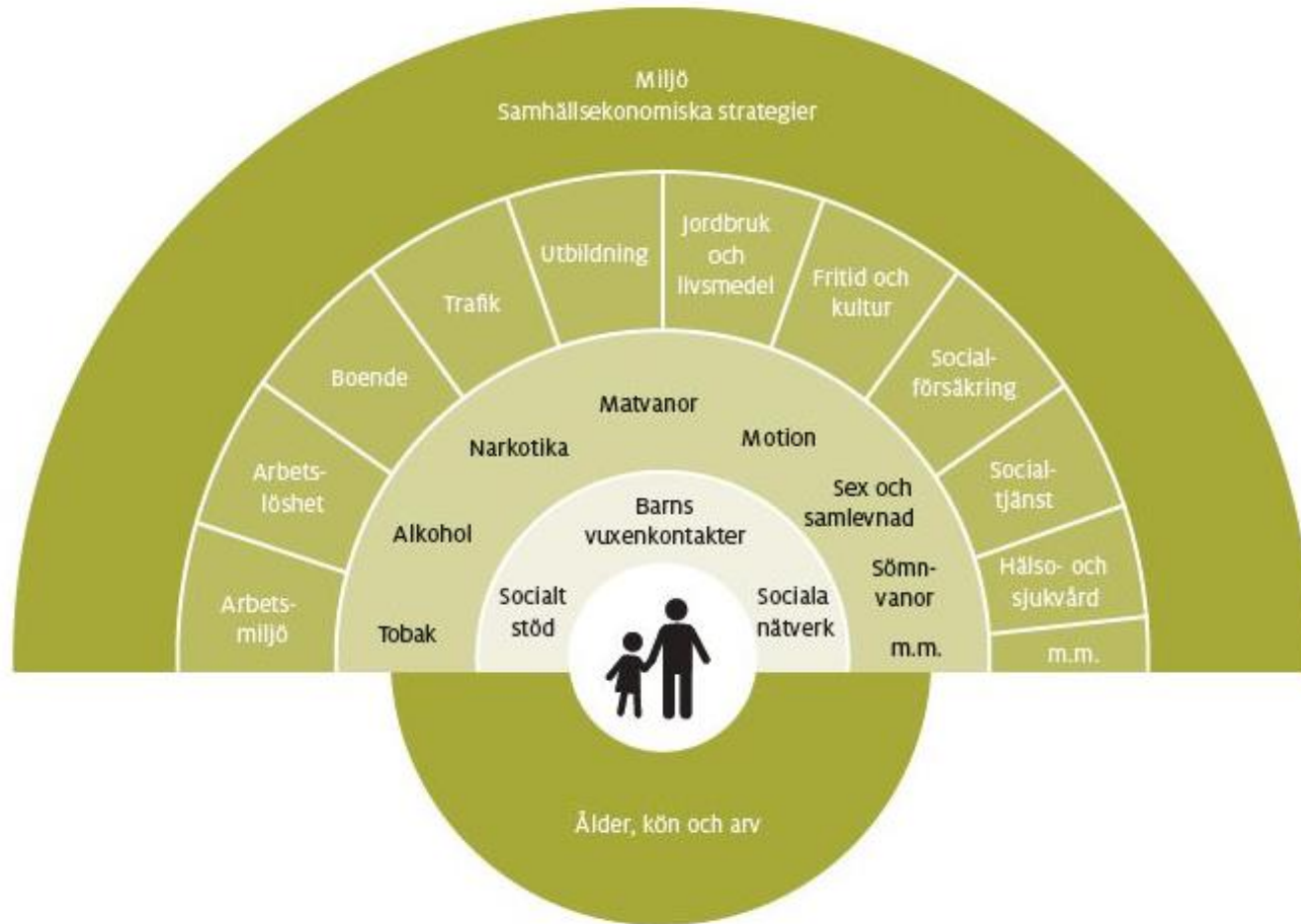
Det kommunala grunduppdraget

”Den enskildes personliga, ekonomiska och kulturella välfärd ska vara grundläggande mål för den offentliga verksamheten. Särskilt ska det allmänna trygga rätten till arbete, bostad och utbildning samt verka för social omsorg och trygghet och för goda förutsättningar för hälsa.”

Utdrag ur Regeringsformen (SFS 1974:152)



Hälsans bestämningsfaktorer



Svensk folkhälsa genom tiderna

Isolera - Bota - Förebygga - Främja

Vad har haft störst effekt för folkhälsan:
Medicinsk utveckling eller allmän välfärd?
(ex. hygien, näringstillstånd, arbetsmiljö etc)



Vilka är folkhälsans stora utmaningar idag?

- Ojämlighet i hälsa mellan olika grupper
- Den demografiska välfärdsutmaningen
- Budgetsystemet vs sociala investeringar

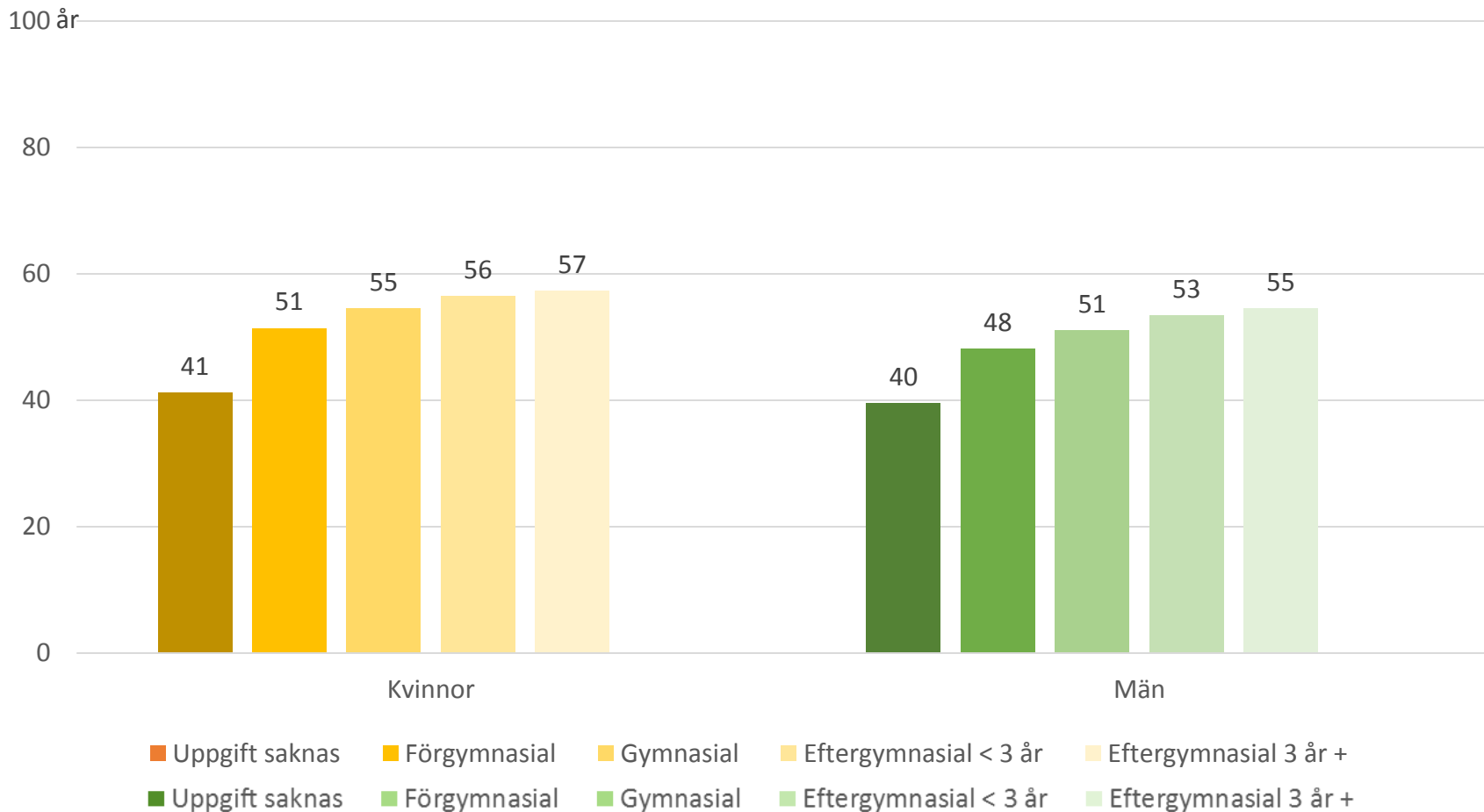


Ojämlighet i hälsa

- Kön
- Utbildningsnivå
- Inkomstnivå
- Etnicitet/födelseland
- Boendeort
- Funktionsnedsättning
- Sexuell läggning etc



Återstående medellivslängd vid 30 års ålder



SYDNÄRKES
FOLKHÄLSOTEAM

Återstående medellivslängd i riket vid 30 års ålder
efter utbildningsnivå

Avser år 2015
Källa: SOU 2017:47 (SCB)

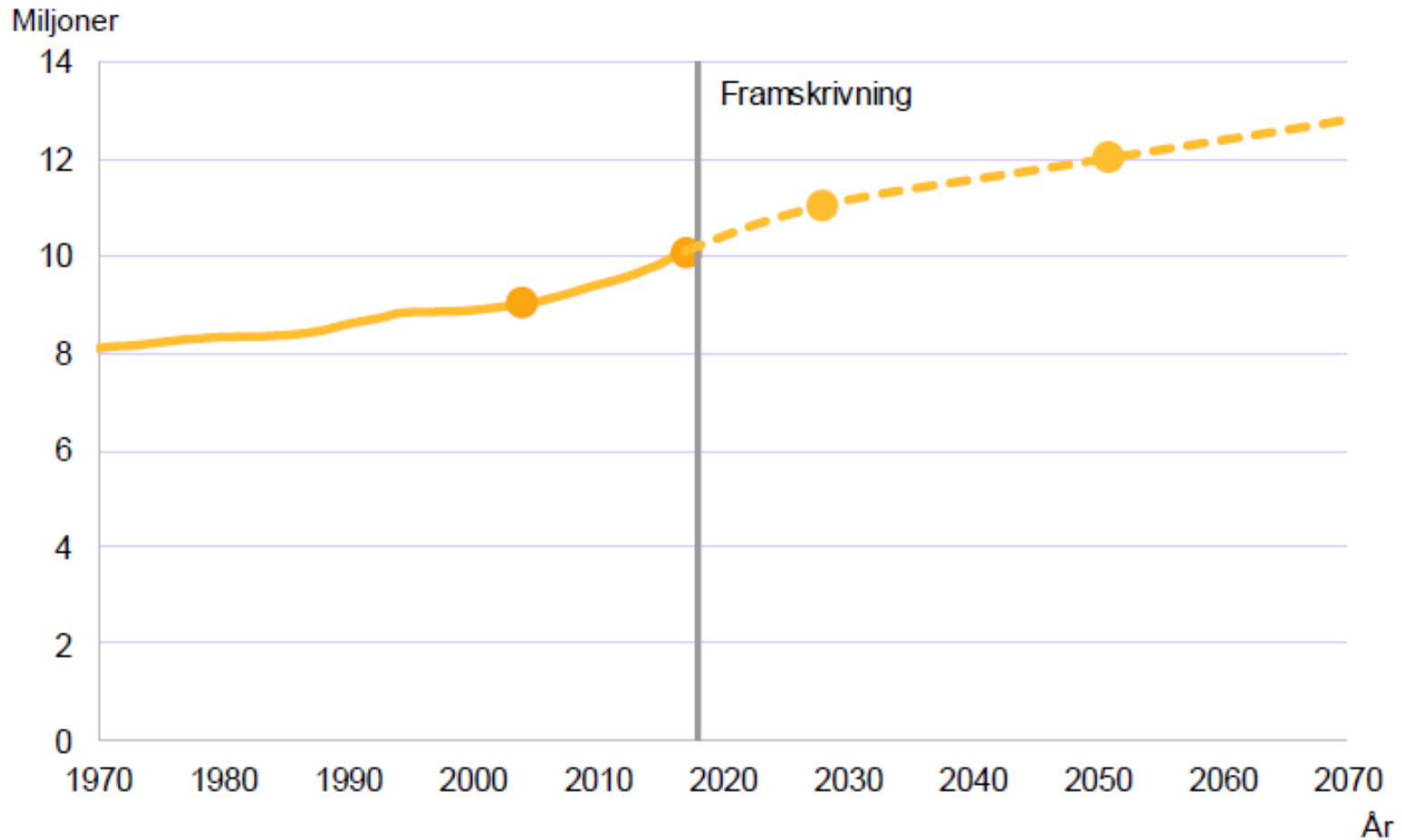
Den demografiska välfärdsutmaningen

- Ökat antal i befolkningen i alla åldersgrupper
- Ökad andel äldre
- Minskad andel i arbetsför ålder

 Kompetensförsörjning i offentlig sektor

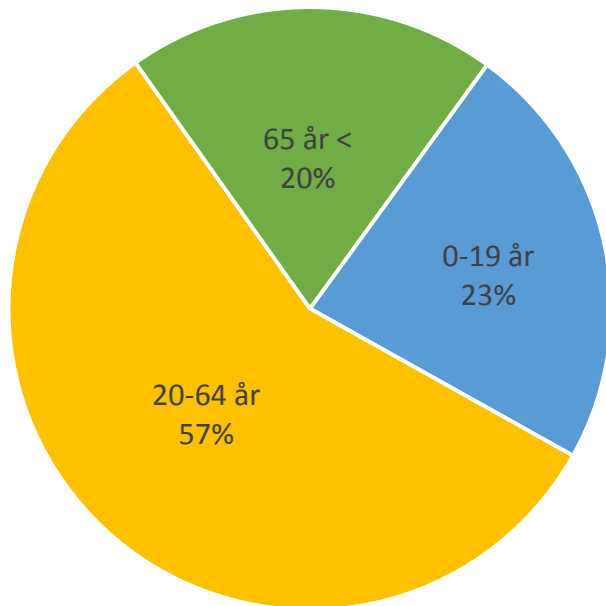


Folkmängd i Sverige

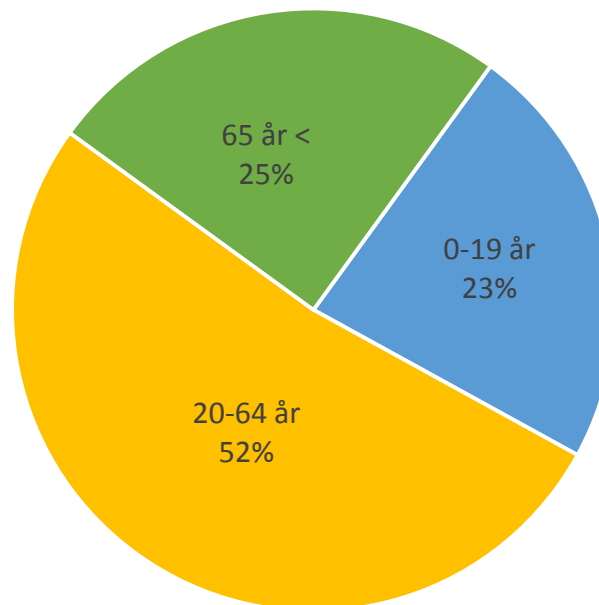


Befolkningsammansättning utifrån ålder - prognos

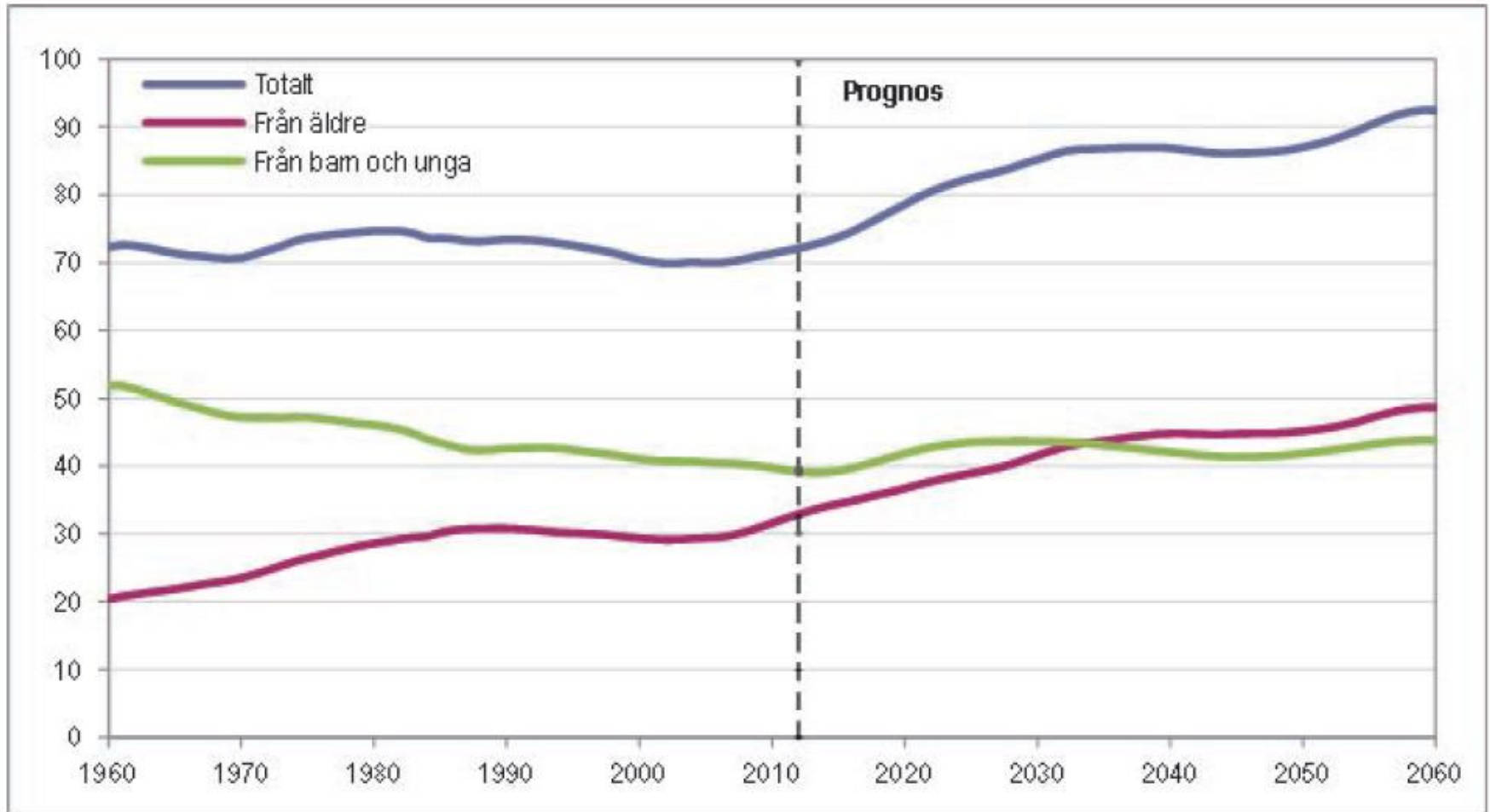
Riket 2017



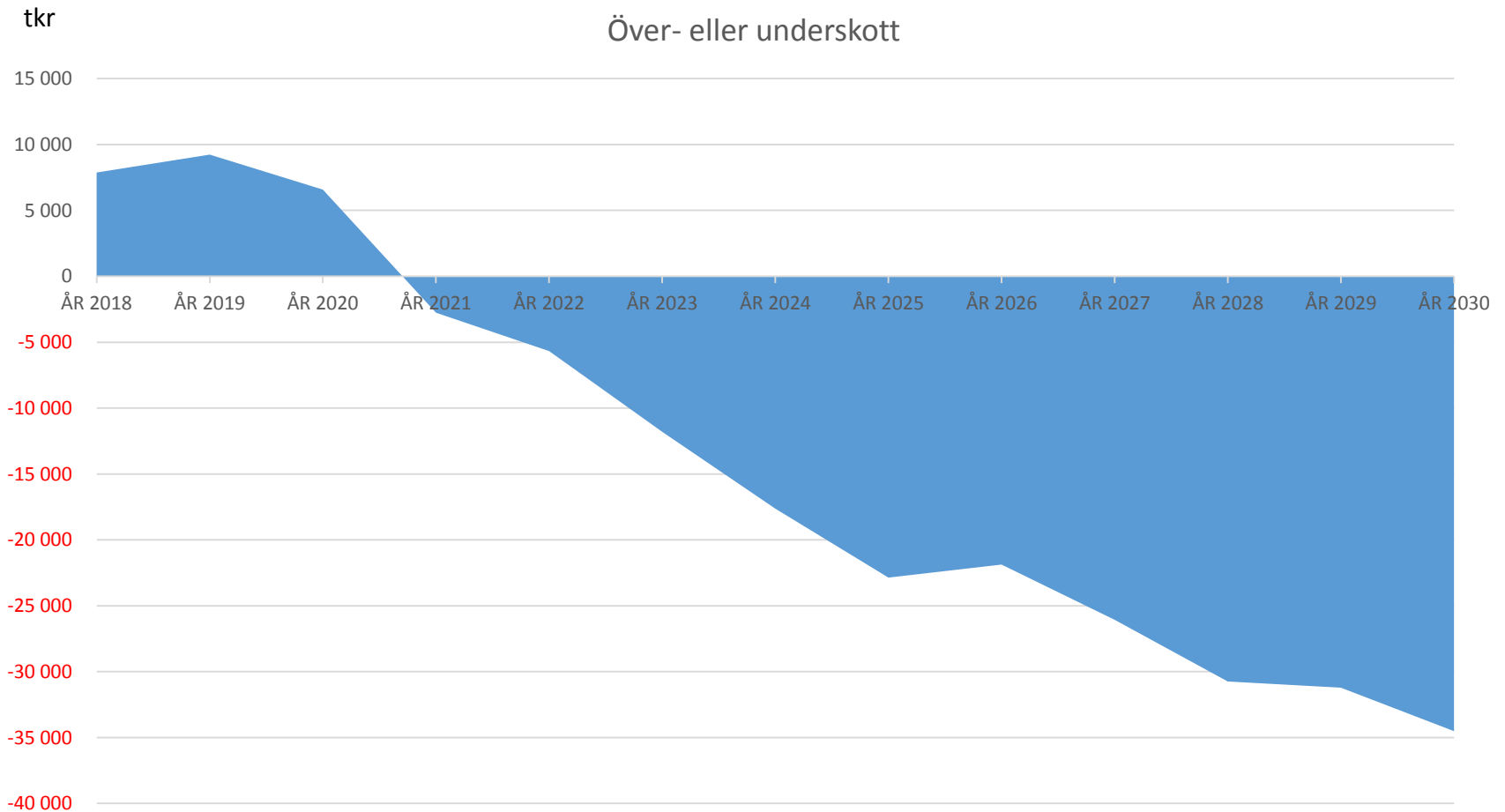
Riket 2060



Försörjningskvot och prognos



Kommunal ekonomi – ett ex.



Budgetsystemet vs sociala investeringar

- Ettårig budget och fyraåriga mandatperioder
- Kostnader & vinster landar på olika aktörer
- Resurserna på rätt insatser i rätt tid



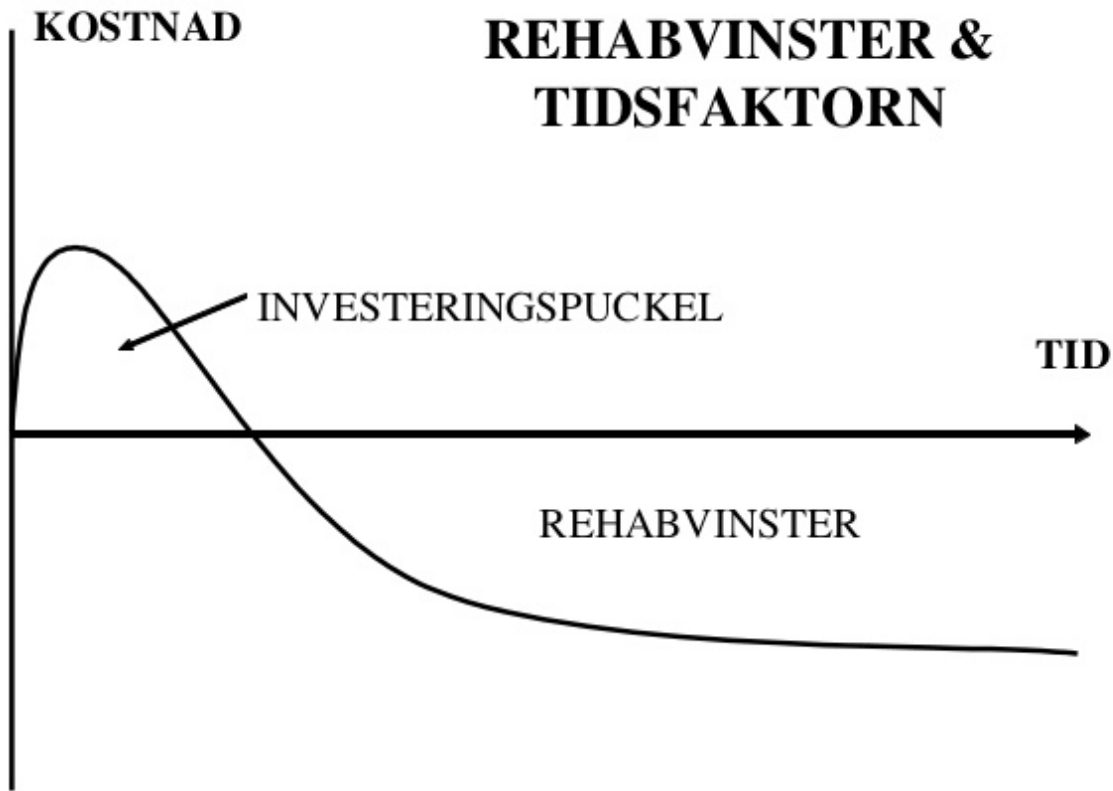
Hälsoekonomi



Att beräkna lönsamhet
utifrån kostnadsbesparingarna
för det som inte händer...



Sociala investeringar

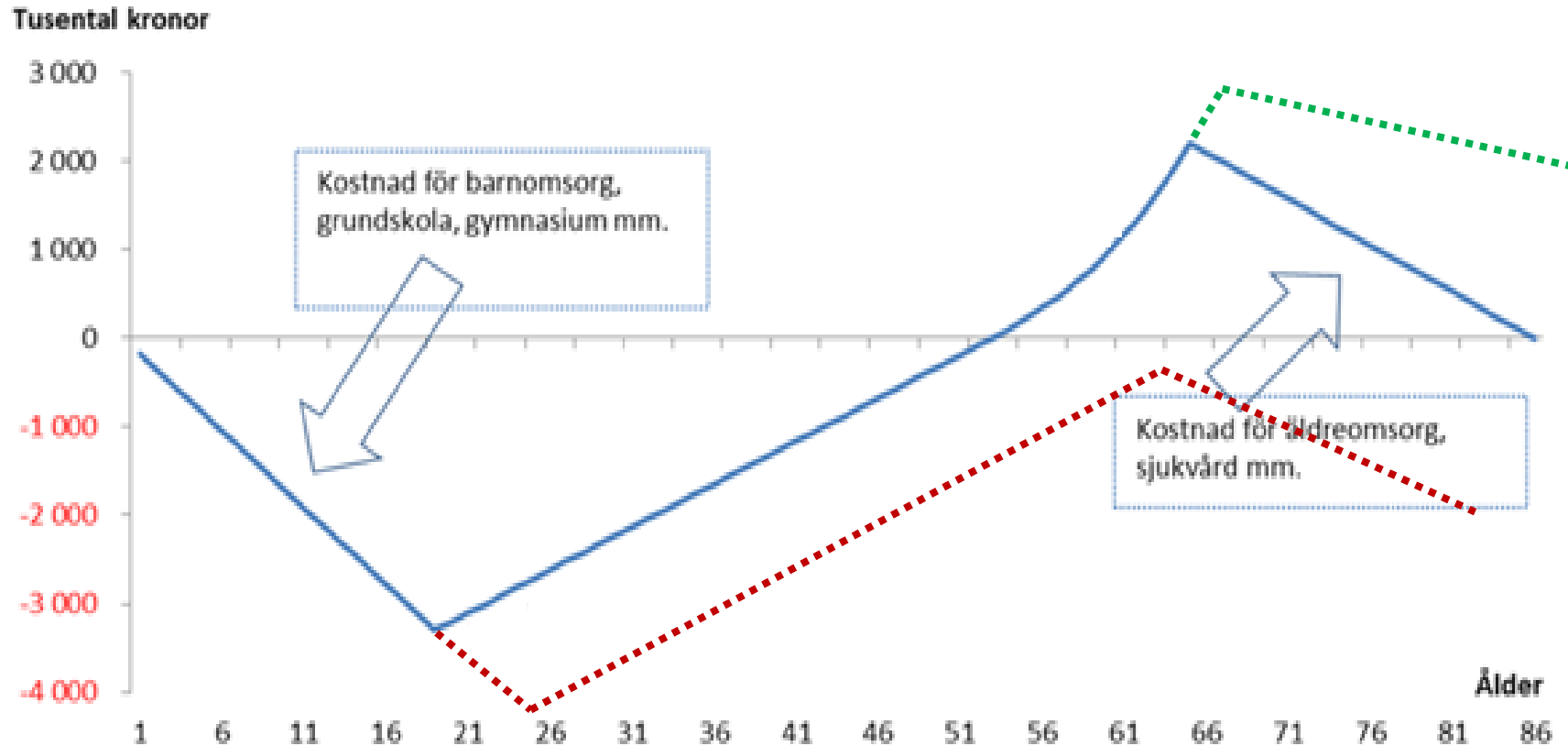


Ingvar Nilsson (l.nilsson@seeab.se)



SYDNÄRKES
FOLKHÄLSOTEAM

Samhällsinvestering/individ



Vad kostar ett livslångt (okomplicerat) utanförskap?

10-15 miljoner (20-65 års ålder)



Exempel unga - Cope

Cope

Riktad insats, 50 %
förekomst av utagerande
beteende

13 avvärjda kliniska fall
av utagerande beteende-
problem.

Kommunkostnader

2 800 kr x 120 = 336 000 kr

Kommunbesparingar

82 000 kr x 13 = 1 066 000 kr

Vinst

1 066 000 kr - 336 000 kr = 730 000 kr

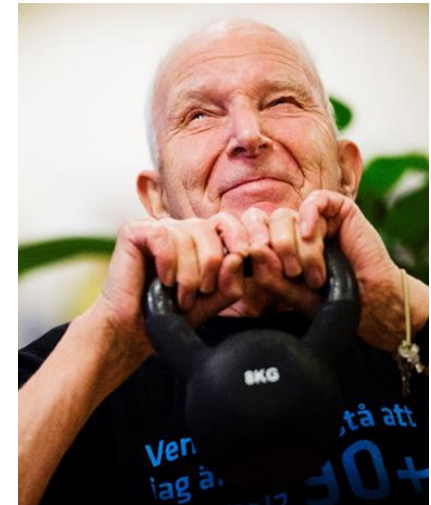


Exempel äldre - Seniorskraft

En omgång av Seniorskraft kostar ca 40 tkr

Snittkostnad hemtjänst/brukare/år: 230 tkr

Fallskada: 150-200 tkr första året



VETA
FÖRSTÅ
KUNNA
VILJA
VÅGA



SYDNÄRKES
FOLKHÄLSOTEAM

Sammanfattningsvis

- Folkhälsoarbete är ALLT det vi gör i kommunen för att bevara och förbättra befolkningens hälsa
- Folkhälsoarbete är så viktigt för att vi inte har råd att låta bli – ALLA behövs i framtiden
- Det vi behöver nu är kunniga och modiga beslutsfattare...

Tack för er uppmärksamhet!



SYDNÄRKES
FOLKHÄLSOTEAM
